



PROTOCOLO DE ACTUACIÓN Y PLAN DE CONTINGENCIA FRENTE AL CORONAVIRUS COVID – 19

SERVICIO DOMÉSTICO

Se permitirá de **lunes a viernes de 8:00 a 18:00 horas**.

El presente Protocolo tiene como objetivo fundamental los siguientes ítems:

- La protección de la salud del personal de los Estudios y de sus clientes.
- Colaboración con las autoridades sanitarias.
- Evitar la propagación de la Pandemia, garantizando así el normal desarrollo de las actividades.

Es aplicable para el cuidado o apoyo terapéutico a adultos mayores o personas con discapacidad, ya sea ésta permanente o transitoria; cuidado de enfermos; cuidado de adultos mayores; cuidado de niños, niñas y adolescentes; tareas de higiene y mantenimiento en casas de familia, y demás prestaciones domiciliarias habituales de manera diaria o semanal.

PARA EL PERSONAL

- Todo personal afectado a la actividad deberá concurrir a su lugar de trabajo con elementos de protección personal (EPP): tapabocas o Mascarilla Social Sanitarias, con la posibilidad de combinarlos con el uso de pantallas protectoras de cara y protección ocular. En caso de que los elementos de protección personal (EPP) no fueran descartables, deberá procurarse su correcta desinfección luego de cada uso.-

- Al ingresar a prestar el servicio al hogar, deberá desplazarse inmediatamente a un sector destinado a vestuario, sin deambular previamente por ningún sector. Allí debe cambiarse la ropa, dejando la que trajo de la calle, y colocarse una bata y/o chaquetilla proporcionada por el empleador.-

-Mantener las uñas de las manos cortas.-

-Mantener el cabello recogido.

-Quitar anillos, pulseras, cadenas, y otros objetos personales, y guardarlos.

-Llevar sus propios utensilios: vaso, tazas, mate, etc.

-Al ingresar luego a su domicilio, y antes de tener cualquier contacto con su familia u objetos de la casa, deberá quitarse la ropa de trabajo, incluyendo calzado, lentes, celular, objetos personales, y colocarlos en una bolsa para su posterior lavado separado de otras ropas. También deberá rociar todos los objetos personales con líquido desinfectante (incluyendo el calzado), dejándolo actuar por 5 minutos; lavarse las manos con agua y jabón u otro desinfectante con la técnica adecuada y colocarse ropas limpias. Una vez realizado todo el procedimiento, estarán en condiciones de hacer uso de su hogar.

- PARA EL EMPLEADOR

No podrá emplearse a:

- Personal mayor a 60 años de edad

- Personal que se encuentre dentro del grupo de riesgo

- Personal que se encuentre embarazada

- Se debe evitar todo tipo de contacto innecesario.

- Se debe proporcionar al personal todos los elementos de indumentaria, toalla, y elementos de limpieza necesarias para hacer una correcta desinfección del lugar y, en caso de ser posible, una pantalla de acrílico (o material similar).

- Al ingreso del hogar, deberá tener disponible una solución para la desinfección de manos (alcohol en gel o vaporizador con alcohol al 70%) y un trapo de piso para la higiene de las suelas del calzado, preparada con 5 partes de agua y una de lavandina (concentración mínima de 20g CL/L y un máximo de 35g CL/L2), donde el ingresante deberá frotar allí sus zapatos de 4 a 5 veces.

Protocolo de limpieza y desinfección de superficies COVID-19

Objetivo: Eliminar por arrastre la suciedad visible de un objeto o superficie mediante la utilización de agua y sustancias químicas (detergentes y lavandina).

Metodología de Trabajo: Siempre se debe comenzar limpiando por lo más limpio a lo más sucio y de arriba hacia abajo. Luego se realiza la desinfección.



- **Limpieza y desinfección de superficies:**

La contaminación de superficies y objetos es una de las vías más frecuentes de transmisión de las infecciones respiratorias. Se recuerda que diversas superficies deben ser desinfectadas regularmente para minimizar el riesgo de transmisión por contacto: mostradores, barandas, picaportes, puertas, etc.

La desinfección debe realizarse diariamente, dependiendo la frecuencia del tránsito y de la acumulación de personas y la complementación con la ventilación de ambientes.

Antes de aplicar cualquier tipo de desinfectante, debe realizarse la limpieza de las superficies con agua y detergente. Esta limpieza tiene por finalidad realizar la remoción mecánica de la suciedad presente.

Se recomienda el uso de la siguiente técnica de limpieza y desinfección:

Limpieza húmeda:

La forma sugerida es siempre la limpieza húmeda con trapeador o paño, en lugar de la limpieza seca (escobas, cepillos, etc.). Un procedimiento sencillo es la técnica de doble balde y doble trapo:

- Preparar en un recipiente (balde 1) una solución con agua tibia y detergente de uso doméstico suficiente para producir espuma.
- Sumergir el trapo (trapo 1) en la solución preparada en balde 1, escurrir y friccionar las superficies a limpiar. Siempre desde la zona más limpia a la más sucia.
- Repetir el paso anterior hasta que quede visiblemente limpia.
- Enjuagar con un segundo trapo (trapo 2) sumergido en un segundo recipiente (balde 2) agua limpia.
- Volcar el agua y limpiarlo (balde 2)

Desinfección de las superficies:

Una vez realizada la limpieza de superficies se procede a su desinfección.

Con esta solución pueden desinfectarse las superficies que estén visiblemente limpias o luego de su limpieza:

- Colocar 200 ml (1 taza) de lavandina de uso doméstico en 10 litros de agua fría. (ó 2 cucharadas soperas por cada litro de agua fría) en el balde 2 limpio.
- Sumergir el trapeador o paño (trapo 2) en la solución preparada, escurrir y friccionar las superficies a desinfectar.
- Dejar secar la superficie.
- El personal de limpieza debe utilizar equipo de protección individual adecuado para limpieza y desinfección.

Esta solución produce rápida inactivación de los virus y otros microorganismos. El proceso es sencillo y económico, ya que requiere de elementos de uso corriente: agua, recipiente, trapeadores o paños, hipoclorito de sodio de uso doméstico.

1.1 - Limpieza y desinfección de superficies:

Los elementos que se utilicen para la limpieza y desinfección de este sector deben ser exclusivos; como guantes de tipo doméstico y paños descartables.



Mobiliario

- Aplicar con rociador un detergente en el paño descartable y limpiar friccionando vigorosamente las superficies de las mesas y azulejos con ayuda de agua templada (30 °C) de lo más limpio a lo más sucio y de arriba hacia abajo.
- Enjuagar con abundante agua para eliminar los residuos y el producto remanente.
- Dejar secar la superficie.
- A continuación, se procederá a desinfectar las superficies. Para ello deberá aplicarse un limpiador desinfectante con el uso de un rociador. Dejar actuar 10 minutos.
- Remover exceso con paño descartable.
- Para mesadas de acero aplique recubrimiento post desinfección, que mantenga el efecto bactericida por 24 hs. Renovar al término de ese lapso con paño descartable.

Perillas, manijas y picaportes:

- Luego de limpiar y desinfectar las perillas, del modo indicado anteriormente, aplique limpiador desinfectante de superficies (efecto residual) o recubrimiento post desinfección.
- Dejar secar.

1.2 - Limpieza y desinfección de superficies de: BAÑOS y VESTUARIOS

- Técnica de Limpieza: Doble Balde
- Elementos de protección personal:
 - Guantes resistentes
 - Delantal de plástico
 - Anteojos de seguridad y/o protector facial
 - Si son ambientes sin ventilación, respirador con filtro para cloro
 - Calzado con suela antideslizante
- Elementos Necesarios:
 - Doble balde
 - Detergente
 - Limpiador desinfectante
 - Cepillo
 - Rociadores
 - Paños de limpieza descartables
 - Material de sustitución (jabón, toallas de papel, papel higiénico)

Para asegurar una correcta limpieza y desinfección, esta tarea deberá realizarse dos veces al día como mínimo, siguiendo estas recomendaciones:

Procedimiento:

- Colocarse todos los elementos de protección personal (EPP).
- Humedecer los paños con detergente y limpiar de lo limpio a lo más sucio.



- Cepillar las superficies internas de los inodoros vigorosamente utilizando producto desinfectante (siempre de lo más limpio a lo más sucio).
- Enjuagar con abundante agua para eliminar los residuos y el producto remanente.
- Dejar secar la superficie.
- A continuación, desinfectar las superficies utilizando un paño humedecido o rociador con el producto desinfectante sobre toda la superficie.
- Dejar actuar 10 minutos.
- Remover exceso con paño descartable.
- Con la finalidad de mantener las superficies desinfectadas a lo largo del día, se recomienda aplicar el limpiador desinfectante de un solo paso en todas las superficies, al menos 4 veces al día.
- Para superficies de alto contacto (como picaportes, grifos, botón de descarga) se recomienda limpiar, desinfectar y, a su vez, aplicar limpiador sanitizante de superficies, con la finalidad de brindar efecto residual.
- Para tapas de inodoros utilizar recubrimiento post desinfección, que mantenga el efecto bactericida por 24 hs. Renovar al término de ese lapso.
- Dejar un rociador con solución de 9 partes de agua y 1 de lavandina y papel para secar las superficies. Cada usuario del baño (por lo menos inodoros) antes de usarlo puede rociar y secar. Esta solución se debe reponer en forma diaria.

Por último, se deberán limpiar y desinfectar los pisos.

1.3 - Limpieza y desinfección de superficies de: PISOS

Técnica de Limpieza: Doble Balde

- Elementos de protección personal
 - guantes resistentes
 - delantal de plástico
 - calzado con suela antideslizante
- Elementos Necesarios:
 - Doble balde.
 - Trapo y secador.

Procedimiento:

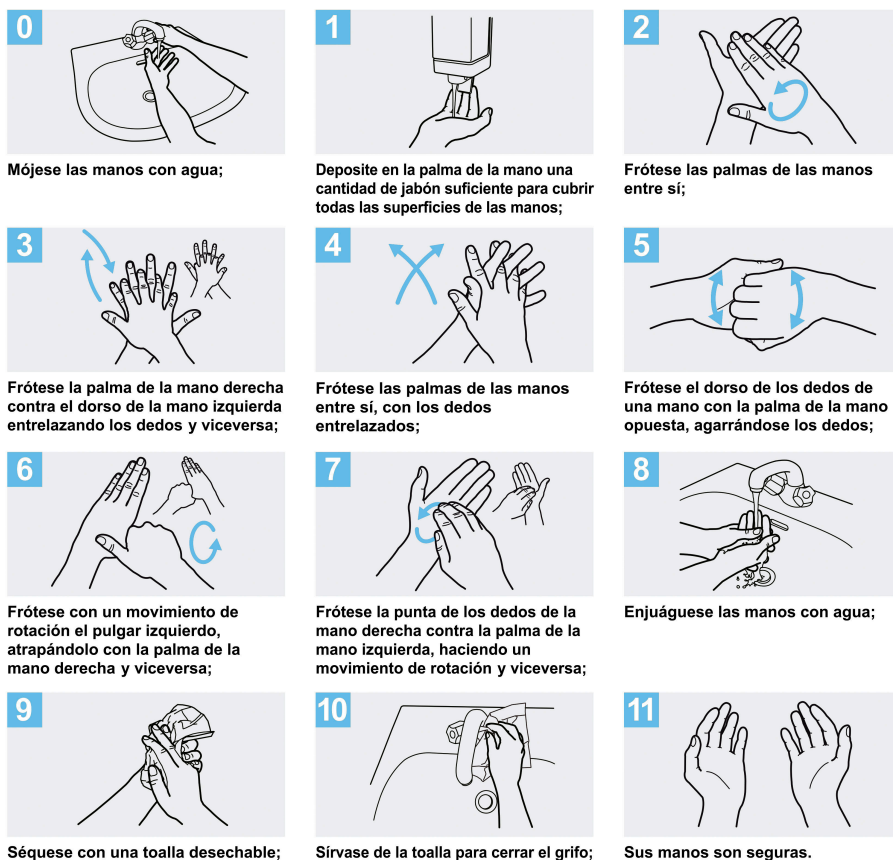
- Colocarse todos los elementos de protección personal (EPP).
- Barrer el piso correctamente para remover la suciedad grosera (en este punto se debe disponer de otro elemento que no produzca dispersión de partículas ambientales, como un cepillo humedecido)
- Sumergir el trapo en el balde que contenga un limpiador/ desinfectante de piso.
- Limpiar/desinfectar el piso utilizando técnica de zig-zag, siempre de lo más limpio a lo más sucio.
- Enjuagar frecuentemente el trapo si se observa sucio en el balde de agua limpia.



- Continuar limpiando el piso con el producto limpiador/desinfectante.
 - Cubrir toda la superficie fregando el piso.
 - Cambiar el agua del balde si se observa muy sucia, y utilizar agua limpia con el producto limpiador/desinfectante.
 - Al finalizar la actividad enjuagar el trapo en el balde con agua limpia, escurrir y secar el exceso de producto.
 - Limpiar y desinfectar el palo del secador de arriba hacia abajo.
 - Los baldes limpios y desinfectados boca abajo.
 - Dejar el delantal limpio y desinfectado para un nuevo uso (debe quedar seco)
 - Retirarse los guantes y realizar higiene de manos con loción alcohólica o alcohol en gel.
- **- Ventilación de ambientes**

La ventilación de ambientes cerrados (sobre todo en período invernal o de bajas temperaturas) debe hacerse con regularidad para permitir el recambio de aire.

En otras circunstancias y lugares se recomienda que se asegure el recambio de aire mediante la abertura de puertas y ventanas que produzcan circulación cruzada del aire.



Crédito: OMS



TÉCNICA «DOBLE BALDE, DOBLE TRAPO»

BALDE 1 - TRAPO 1 LIMPIAR SUPERFICIES

- BALDE 1 = agua y detergente.
- Sumergir TRAPO 1 en BALDE 1.
- Escurrir y friccionar las superficies a limpiar yendo siempre desde la zona más limpia a la más sucia.
- Repetir el paso anterior hasta que quede visiblemente limpia.



BALDE 2-TRAPO 2 ENJUAGAR Y DESINFECTAR

- BALDE 2 = agua limpia.
- Sumergir TRAPO 2 en BALDE 2 y enjuagar las superficies.
- Volcar el agua del BALDE 2 y limpiarlo.
- Desinfección | BALDE 2 (limpio) con agua limpia + 100 ml de lavandina.
- Sumergir TRAPO 2, escurrir y friccionar sobre las superficies.
- Dejar secar.

